

Propuesta de nueva construcción: chalet bioclimático

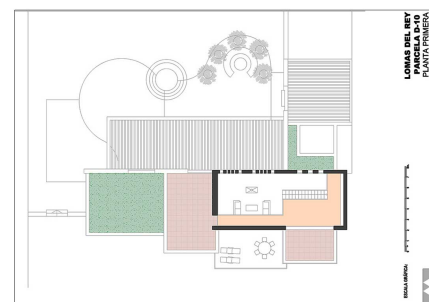
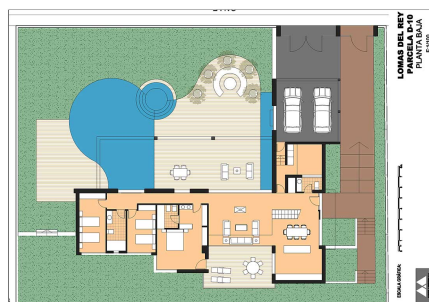
Alicante, Javea

Reservado

🏠 200 m² Superficie construida 🛋️ 2 Salones 🛏️ 3 Dormitorios 🚿 2 Baños

ID1/1434

Precio bajo
petición



Descripción

Este proyecto situado en Jávea con una casa de 200 m² sobre una parcela de 1.000 m², con fantásticas vistas, rodeada del Parque Natural de la Granadella y a 3 km de la playa, se construirá acorde a sus deseos y se adaptará a sus gustos.






Puede acceder a la villa a través de las escaleras de la entrada principal o a través del garaje. Al pasar por el hall puede o acceder al comedor que le llevará a una cocina americana totalmente equipada, o al salón con grandes ventanas y vistas al Montgó. Desde aquí puede acceder a la azotea y a la piscina. Tanto el salón como la cocina cuentan con acceso directo a una terraza de 25m². Justo detrás del salón se encuentra la parte diurna con 3 dormitorios, uno de ellos con baño en suite y los otros dos con un baño compartido. Hay unas escaleras que llevan desde la entrada principal a una habitación de 21 m² con grandes ventanas y acceso a otra terraza.

Una piscina espectacular con muro de piedras igual que en las imágenes.





General

- Superficie construida: 200m²
- Parcela: 1000m²
- Número de plantas: 2
- Dormitorios: 3
- Baños: 2
- Salón: 2
- Año de construcción: XXXX
- Estado: nuevo
- Vistas a la montaña
- Vistas abiertas
- Km. hasta el mar: 3
- Km. hasta el centro: 4
- Km. hasta el supermercado: 3

Exterior

-  Piscina
-  Jardín privado
-  Garaje / Plaza de parking
-  Terraza cubierta
-  Terraza

Interior

-  Aire Acondicionado
-  Calefacción
-  Chimenea
-  Aseo de invitados

Adicional

-  Puerta de seguridad