

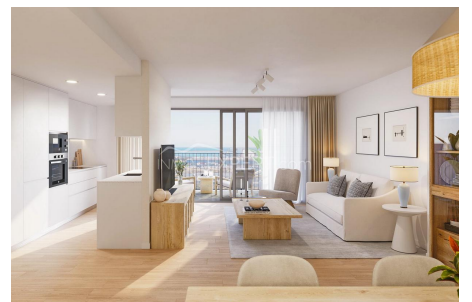
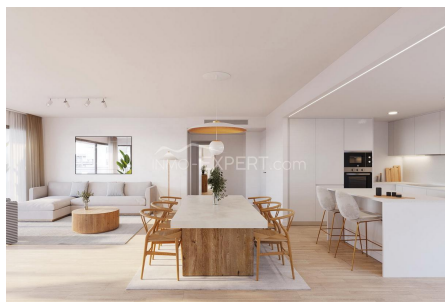
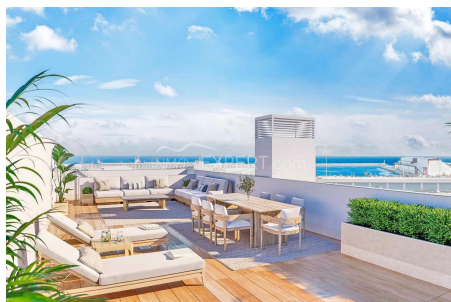
Obra nueva en Benalúa

Alicante, Alicante

🏠 115,94 m² Superficie construida 🛋️ 1 Salon 🛏️ 3 Dormitorios 🚽 2 Baños

€ 343,500

ID1/0842



Descripción

UBICACIÓN:

Benalúa Sur, Avenida Catedrático Soler.

Está ubicado muy cerca del mar, ofreciendo vistas y espacios abiertos y luminosos. Además, cuenta con todos los servicios de la ciudad y el núcleo urbano a poca distancia, así como fácil acceso a carreteras, trenes y al aeropuerto mediante conexiones convenientes. Rodeada de servicios, zonas verdes y de recreo, colegios, centros de salud, supermercados, pequeños comercios y grandes centros comerciales, Naya conserva una amplia variedad de opciones que la hacen única.

URBANIZACIÓN:

La cubierta de Naya es única. Su disposición exclusiva en diferentes niveles permite, además de unas vistas incomparables del mar, varias zonas de recreo perfectamente diferenciadas. Desde espacios más íntimos hasta rincones ajardinados y solariums a diferentes alturas... El diseño de la cubierta de tu promoción se ha pensado para ofrecerte el lugar más completo para el ocio y el disfrute. Con el cielo de Alicante como telón de fondo y una vista panorámica increíble del Mediterráneo, disfrutarás de una piscina, un espacio social y zonas para tomar el sol. Todo esto combinado con encantadoras zonas verdes que crean un conjunto armónico y relajante.

Los suelos de las zonas comunes interiores están acabados en baldosas cerámicas, y las paredes ofrecerán una combinación de distintos materiales según la zona. En las zonas comunes y las plantas del edificio se incorporarán detectores de presencia e iluminación led de bajo consumo. La piscina exterior en la cubierta estará revestida con gresite antideslizante.

Ascensores con acceso desde el garaje a las plantas de las viviendas.

Piscina en la cubierta.

Espacio de solariums en la cubierta.

Club social en la planta baja.

Gimnasio equipado en la planta baja.

Espacio para bicicletas.

Aparcamiento comunitario.

INMUEBLES:

Viviendas de 2, 3 o 4 dormitorios y 2 baños con garajes y trasteros.

El pavimento interior de estas estancias será de tarima vinílica con acabado imitación madera. El suelo interior estará rematado con un rodapié blanco a juego con la carpintería interior. Las paredes irán acabadas con pintura plástica lisa, y se colocará un falso techo continuo en la vivienda, terminado con pintura plástica. La cocina se entregará amueblada con un diseño actual de muebles altos y bajos de gran capacidad. Además, también incluirá el siguiente equipamiento: placa de inducción, grupo filtrante, horno y microondas, integrados en columna. La encimera será de cuarzo compacto o similar, y el fregadero de acero inoxidable irá bajo encimera con grifería monomando. Todas las cocinas dispondrán de luminarias LED en el techo. Las paredes y suelos de los baños, tanto principales como secundarios, irán revestidos de gres porcelánico. Se instalarán falsos techos continuos antihumedad terminados con pintura plástica en el baño principal, y en el baño secundario, según la distribución, se colocará un falso techo registrable para el mantenimiento de las máquinas de aire acondicionado. El baño principal contará con un mueble suspendido con seno integrado, plato de ducha con grifería termostática y rociador efecto lluvia, y mampara para completar la armonía estética. En el baño secundario, encontrarás un lavabo suspendido y una bañera. En ambos se instalarán griferías monomando en lavabos y sanitarios blancos de diseño actual. Todas las luminarias de los baños serán tipo LED en el techo.

Todas las terrazas contarán con un sistema de evacuación de aguas, iluminación y tomas de corriente. En el caso de las terrazas de los áticos, también se instalará una toma de agua. Además, para garantizar la

seguridad, estos espacios al aire libre se pavimentarán con gres antideslizante y contarán con un rodapié del mismo material en las zonas necesarias.

COMODIDADES:

Sistema de alta eficiencia energética para el agua caliente sanitaria (ACS).

Doble acristalamiento.

Instalación completa de aire acondicionado frío-calor por conductos con rejillas de impulsión en salón y dormitorios.

Tu vivienda incorporará un sistema de ventilación de simple flujo para garantizar la salubridad del aire interior. La puerta de acceso a la vivienda será blindada, con mirilla óptica, cerradura de seguridad y videoportero. Las puertas interiores de la vivienda serán con acabado lacado blanco y manivelas acabadas en color acero. Los armarios empotrados modulares tipo block tendrán puertas abatibles de acabado lacado en blanco, al igual que el resto de la carpintería interior. En su interior, contarán con balda de maletero y barra de colgar. Preinstalación de carga para coches eléctricos. La carpintería contará con perfilera de PVC o aluminio con rotura de puente térmico según el diseño del proyecto, con altas prestaciones térmicas y acústicas, y el acristalamiento será de doble vidrio con cámara de aire. Las persianas enrollables serán de lamas de aluminio con aislamiento inyectado y accionamiento manual en los dormitorios. La puerta de entrada y salida del garaje será automática, con dispositivo de seguridad antiplastamiento y mando a distancia.

Con el servicio Select podrás personalizar varios aspectos de tu nueva casa: elige entre diferentes tipos de ambiente, distribuye los espacios según tus necesidades, aumenta tu confort con dispositivos de seguridad y tecnología, mejora las calidades y acabados, y consigue que tu nueva vivienda sea aún más sostenible.

DISTANCIAS:

2,3 km de la playa del Postiguet.

1,7 km de la playa de San Gabriel.

900 m del puerto.

1,6 km del centro.

1,1 km de la Milla de Oro.

1 km de la estación de AVE.

900 m de la estación de autobuses.





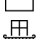

900 m del Corte Inglés.

Supermercados, farmacias, gimnasios, centros médicos, parques, restaurantes y opciones de ocio y cultura, todo al alcance de tu mano.



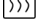
General

- Superficie construida: 115,94m²
- Número de plantas: 1
- Dormitorios: 3
- Baños: 2
- Salón: 1
- Año de construcción: 2025
- Estado: nuevo
- Vistas al mar
- Vistas abiertas
- Km. hasta el mar: 1,7
- Km. hasta el centro: 1,6
- Km. hasta el supermercado: 0,1
- Orientación: sureste



Exterior

-  Piscina
-  Sala de gimnasio
-  Ascensor
-  Garaje / Plaza de parking
-  Trastero
-  Terraza cubierta

Interior

-  Lavadero
-  Aire Acondicionado
-  Calefacción

Adicional

-  Internet
-  Puerta de seguridad