

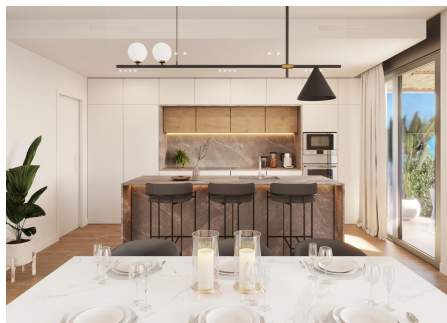
Villas modernas en construcción

Alicante, Polop

🏠 188 m² Superficie construida 🛋️ 1 Salon 🛏️ 3 Dormitorios 🚽 3 Baños

€ 443,000

ID1/Bay View (3H)



Descripción

¡Bienvenido a esta exclusiva promoción de villas de obra nueva “Bay View” en el encantador pueblo de Polop, Alicante, donde el sol brilla sobre una ubicación natural privilegiada, ofreciendo impresionantes vistas al mar y a las majestuosas montañas que rodean este paraíso mediterráneo! A tan solo 8 km. de Benidorm y a 3 km. del British School.

Cada villa está diseñada para aprovechar al máximo su entorno, con amplias terrazas y jardines privados que te permiten disfrutar del cálido sol mediterráneo durante todo el año.

Estas villas ofrecen una variedad de servicios y actividades a poca distancia. Con campos de golf de renombre, canchas de tenis y rutas de senderismo cercanas, siempre tendrás algo emocionante que hacer cerca de casa. El encantador pueblo de Polop también ofrece una amplia gama de tiendas, restaurantes y servicios, brindándote la comodidad de tener todo lo que necesitas al alcance de tu mano.

Cada villa se construye con las más altas especificaciones y atención al detalle, ofreciendo un estilo de vida de lujo y confort.

Con modelos de 2 y 3 dormitorios, en una o dos plantas, estas villas se adaptan a las necesidades específicas de cada familia. Además, la posibilidad de añadir una piscina y un jacuzzi opcional te permite crear tu propio rincón de relajación y entretenimiento.

Disfruta de un aparcamiento interno conveniente y seguro, junto con una acogedora pérgola revestida de aluminio imitación madera, ideal para relajarte al aire libre y disfrutar del clima soleado. Carpintería exterior de perfiles de aluminio y doble acristalamiento con cámara de aire, garantizando confort en todo momento.

En el interior, el lujo se combina con la funcionalidad, con puertas de acceso acorazadas y puertas interiores de paso lacadas que añaden un toque de elegancia. Los armarios empotrados forrados hasta el techo proporcionan un amplio espacio de almacenamiento, mientras que los baños destacan por sus sanitarios de primera calidad, zona de ducha con plato de resina y grifería monomando negra de diseño contemporáneo.

La cocina se convierte en el corazón del hogar con muebles altos y bajos, una encimera de resinas o granito y una isla funcional que invita a la socialización. Equipada con electrodomésticos de marca Whirlpool, incluyendo placa de inducción, horno, microondas y lavavajillas, esta cocina está lista para satisfacer todas tus necesidades culinarias.

El confort está asegurado durante todo el año gracias al sistema unitario para la generación de agua caliente sanitaria, con instalación de aire acondicionado mediante bomba de calor por conductos y suelo radiante incluido en los baños (opción de extender al resto de estancias). Además, la preinstalación para carga de vehículos eléctricos y paneles fotovoltaicos te ofrece la posibilidad de vivir de manera sostenible y eficiente.

Aproveche la oportunidad y elija entre diferentes opciones de distribución y acabados mientras se encuentran en estado de obra las viviendas.

Villas con superficie desde 117m² y parcelas desde 309m² a partir de 373.000 euros.





Póngase en contacto para consultar disponibilidad y precios.

Entrega de la primera fase programada para el último trimestre de 2024.





General

- Superficie construida: 188m²
- Parcela: 325m²
- Número de plantas: 2
- Dormitorios: 3
- Baños: 3
- Salón: 1
- Año de construcción: 2024
- Estado: nuevo
- Vistas al mar
- Vistas a la montaña
- Vistas abiertas
- Km. hasta el mar: 11
- Km. hasta el centro: 1,8
- Km. hasta el supermercado: 1,2
- Orientación: este

Exterior

-  Jardín privado
-  Garaje / Plaza de parking
-  Terraza cubierta
-  Terraza

Interior

-  Lavadero
-  Aire Acondicionado
-  Calefacción
-  Aseo de invitados

Adicional

-  Puerta de seguridad