

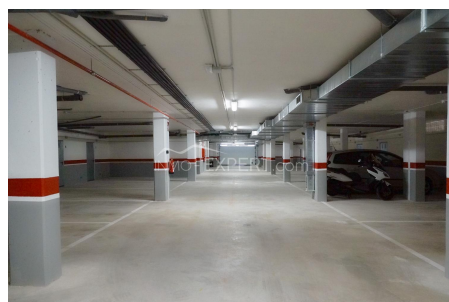
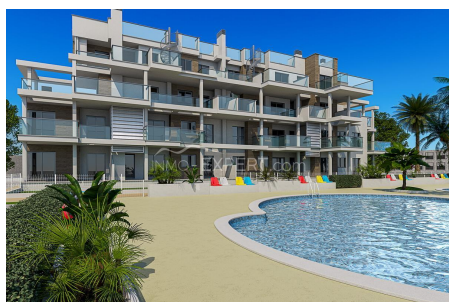
Apartamentos de nueva construcción en una ubicación privilegiada

Alicante, Denia

🏠 82 m² Superficie construida 🛋️ 1 Salon 🛏️ 3 Dormitorios 🚿 2 Baños

€ 325,000

ID1/0832



Descripción

¡Recién salidos a la venta y quedan solo 6 viviendas disponibles!

Dos bloques de apartamentos, ofreciendo opciones de 2 y 3 dormitorios, sumando un total de 29 viviendas en una urbanización cerrada. Este enclave cuenta con dos piscinas, zonas verdes, plazas de garaje subterráneas y estacionamiento exterior para bicicletas.

La construcción se erige en una parcela de 3,728 m² frente a una zona verde, con orientación tanto este como oeste.

Ubicado a solo 100 metros de la playa de arena "Les Marines", y con una parada de autobús que conecta con el centro de Denia a 2.8 km de distancia. El supermercado más cercano se encuentra a 1.5 km de distancia.

Las viviendas están equipadas con persianas motorizadas, sistema de producción de agua mediante Aerotermia y preinstalación de aire acondicionado.

Los apartamentos de 2 dormitorios tienen una superficie construida desde 65 m², con amplias terrazas, desde 269,000 €. Mientras que los de 3 dormitorios ofrecen una superficie desde 82 m², también con terrazas amplias, desde 325,000 €.

La finalización de la obra y la entrega de llaves está prevista para julio de 2025.




La playa de Les Marines es un enclave destacado en el municipio de Denia, conocida por su arena y servicios. Ofrece una amplia gama de restaurantes en primera línea y chiringuitos. A pesar de su popularidad, la amplitud de sus 3,147 m y sus 80 metros de ancho permiten disfrutar sin aglomeraciones.




Además, cuenta con el distintivo de Bandera Azul, un galardón otorgado anualmente desde 1987 por la Fundación de Educación Ambiental a playas y puertos que cumplen con rigurosos estándares ambientales e instalaciones de calidad.

General



- Superficie construida: 82m²
- Número de plantas: 1
- Dormitorios: 3
- Baños: 2
- Salón: 1
- Año de construcción: 2025
- Estado: nuevo
- Vistas abiertas
- Km. hasta el mar: 0,1
- Km. hasta el centro: 2,8
- Km. hasta el supermercado: 1,5
- Orientación: este

Exterior

-  Piscina
-  Jardín comunitario
-  Ascensor

-  Garaje / Plaza de parking
-  Terraza cubierta
-  Terraza

Interior

-  Lavadero
-  Aire Acondicionado

Adicional

-  Puerta de seguridad